

製 品 仕 様 書

品 名 : LED 信号灯基板ユニット

品 番 : MR2505-160A

仕様書番号 :

「受領印欄」



株式会社 アイエムテック

<http://www.imtec.ecnet.jp>

〒577-0022 大阪府東大阪市荒本新町3番4号

SEIKOビル1階

電話 06-6784-3671 FAX 06-6784-3661

承認 松岡義 技術担当 阪口

■ 適用

本仕様書は、LED 信号灯基板ユニット MR2505-160A について規定し
本仕様書によることを指定された場合に適用いたします。

■ 品番の命名法

(例) MR2505 - 160 A R

① ② ③ ④

① MR2505 LED 実装面 250Φ

② 160 LED 搭載数 160 個

③ A AC 100V 入力

④ R 赤色

(Y 黄色、BG 青緑色、R 赤色)

■ 発光色表示

基板裏面(部品面)にカラーシール貼付

■ 共通仕様

供給電圧 AC100V (50 / 60Hz)

基板材質 ガラスエポキシ両面スルホール

基板 両面黒レジスト処理

基板外形 280×280mm

使用 LED 超高輝度・広指向角 LED 160 個搭載

赤色 L-7113SRC-F Kingbright 社製

黄色 L-7113SYC-H Kingbright 社製

青緑 L-7113WG1C Kingbright 社製

LED 寿命 周囲温度 25℃において、

LED の光度が初期の半減値となった時を寿命と定義する。

赤色、黄色 LED 約 20000 から 30,000 時間

青緑色 LED 約 15,000 時間

保存温度 -30～+80℃

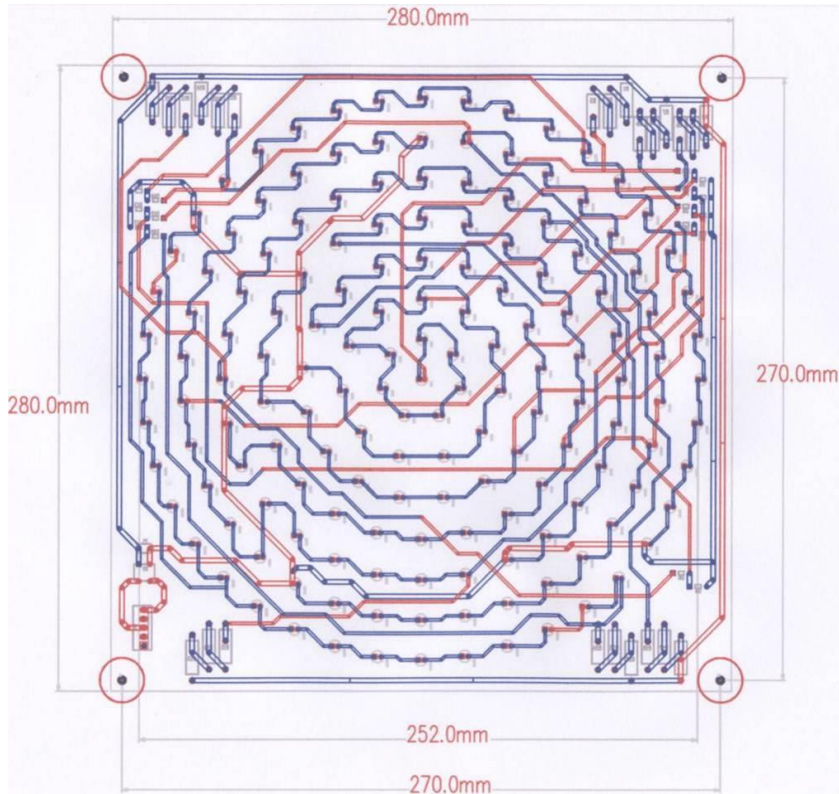
基板半田面 防湿コート塗布処理

消費電流 MR2505-100AR 143mA

MR2505-100AY 122mA

MR2505-100ABG 135mA

■ 基板外形、パターン図



■ 基板取付寸法 270mm ピッチ 4箇所 3.5Φ孔

■ 基板電源側コネクター

日本圧着端子製造(株)製 VHR-5N

■ 電源コネクタの接続について

電源コネクタに電源を供給する場合には
付属のコネクタ(VHR-5N:日本圧着端子製造)の
3番、5番ピンにAC100Vを接続してください。