

製 品 仕 様 書

品 名 : LED 信号灯基板ユニット

品 番 : MR1505-100A

仕様書番号 :

「受領印欄」



株式会社 アイエムテック

<http://www.led-imtecjp>

〒577-0022 大阪府東大阪市荒本新町3番4号

SEIKOビル1階

電話 06-6784-3671 FAX 06-6784-3661

承認 松岡義 技術担当 阪口

■ 適用

本仕様書は、LED 信号灯基板ユニット MR1505-100A について規定し
本仕様書によることを指定された場合に適用いたします。

■ 品番の命名法

(例) MR1505 - 100 A R
① ② ③ ④

- ① MR1505 LED 実装面 150Φ
- ② 100 LED 搭載数 100 個
- ③ A AC 100V 入力
- ④ R 赤色
(Y 黄色、BG 青緑色、R 赤色)

■ 発光色表示

基板裏面(部品面)にカラーシール貼付

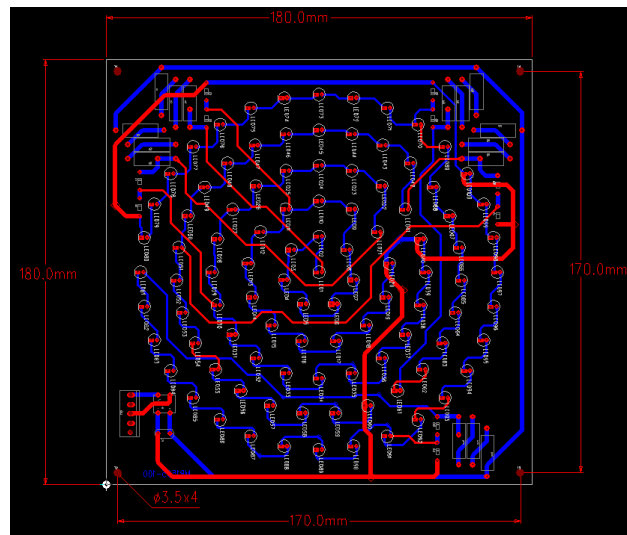
■ 共通仕様

供給電圧	AC100V (50 / 60Hz)
基板材質	ガラスエポキシ両面スルホール
基板	両面黒レジスト処理
基板外形	180×180mm
使用 LED	超高輝度・5φ 砲弾型 LED 100 個搭載
赤色	L-7113SRC-J4 640nm Kingbright 社製
黄色	L-7113SYC-H 589nm Kingbright 社製
青緑	L-7113WG1C 505nm Kingbright 社製

LED 寿命 周囲温度 25℃において、LED の光度が初期の半減値となった
時を寿命と定義する。
(白色、青緑色 LED 約 15,000 時間)

保存温度	-30~+80℃
安全対策	バリスター、及びヒューズ搭載
基板半田面	防湿コート塗布処理
消費電流	MR1505-100AR 100V 62mA MR1505-100ABG 100V 61mA

■ 基板外形、パターン図



■ 基板取付寸法

170mm ピッチ 4 箇所 3.2Φ孔

■ 基板電源側コネクタ

日本圧着端子製造(株)製 VHR-5N