

納 入 仕 様 書

品 名 : LED 小型電球
品 番 : CS10-12PL
仕様書番号 :

「受領印欄」



株式会社 アイエムテック

<http://www.led-imtec.jp>

〒577-0022 大阪府東大阪市荒本新町3番4号

SEIKOビル1階

電話 06-6784-3671 FAX 06-6784-3661

承認 松岡 技術担当 阪口

1. 適用

本仕様書は、LED キャンドルライト CS10-12PL について規定する。

品名：LED キャンドルライト

品番：CS10-12PL

本 LED 電球は AC/DC12V の電源で点灯させる。

2. 品番の命名法

(例) CS 10-12 P L

① ② ③ ④ ⑤

① CS キャンドルライト・スクリューベース

② 10 口金 E-10

③ 12 供給電圧 AC/DC 12V

④ P パワー LED チップ

⑤ L 電球色 2700K

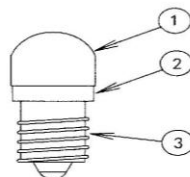
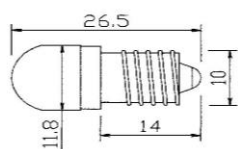
3、

3-1 暫定仕様

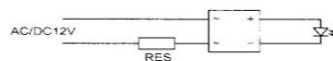
項 目	内 容
供給電圧	AC/DC12V+10%,-20% 正電極:口金底部 負電極:口金外周部
消費電力	DC12V 22mA
動作温度	-10~60°C
保存温度	-10~60°C
相対湿度	~+95%RH 結露なきこと
標 高	1000m 以下
LED 寿命	10000 から 15000H 寿命については、当初の明るさ(新品時)の半分になつた時点寿命とします。
口金	E-10 スクリューベース
LED キャップ	φ11.8×12.5mm 乳半 PC
質 量	1.8 g
使用 LED	LUMINAS 社製 MP1919 1.9×1.9mm SMD 型 電球色 2700K LED 1 個搭載 別紙 SPEC データーご参照ください。
梱包	紙製箱に帯電防止製緩衝材を敷き梱包。 紙箱側面に品番、Lot、個数を記入した出荷ラベルを貼り付ける。

3-2 外形図

寸法図



回路図



4、完成品出荷検査

(1) 電球製造票

ロット毎に検査を行い、結果を記入し、工程責任者が承認を行う。

5、製品保証期間

納入後 1 年以内とします。